

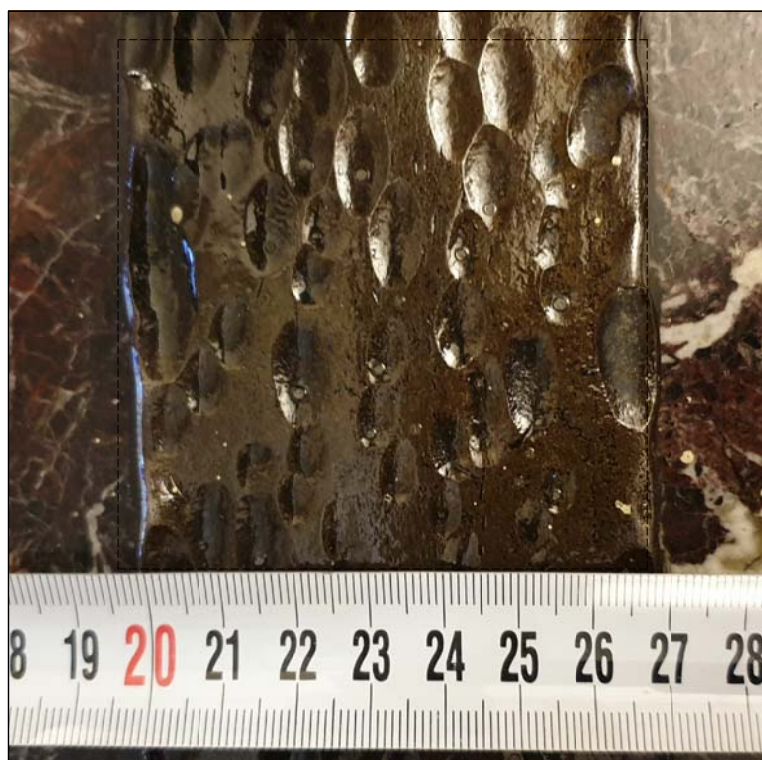
Детайл 1
Шина 70/10 съществуващо положение



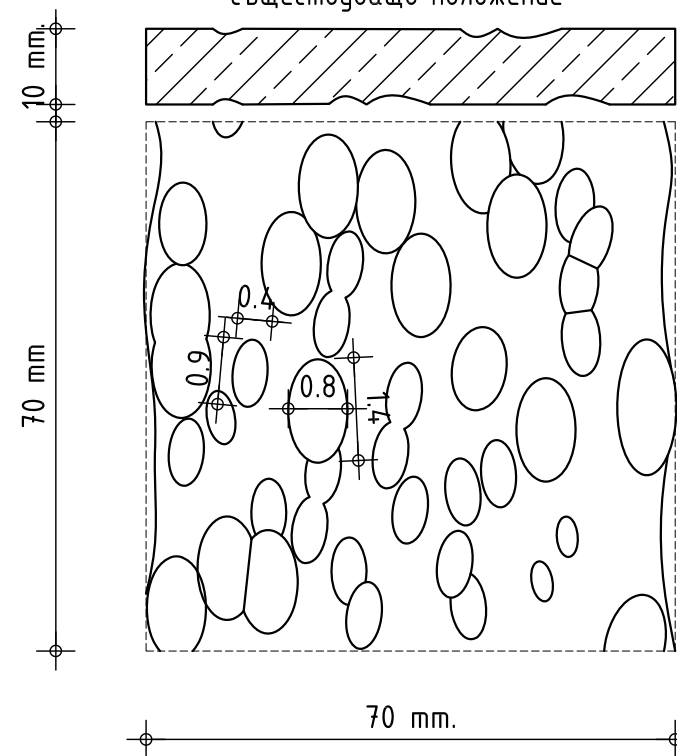
Снимка 1
съществуващо положение



Снимка 2
съществуващо положение



Снимка 3
съществуващо положение



съществуващо положение

Илюстративно изображение на механичното нараняване на метала използван за надстрийката на паралела. Интензитета и силата на ударите не е еднороден. Да се използва сходна технология, ръчна или машинна, като постигнатият ефект трябва да е максимално близък до реалните изделия монтирани в момента на място. Преди изработването на цялото количество, да се направят мостри от всеки детайл, които да се съгласуват с проектанта и възложителя. Визуално не се допускат разминаване между съществуващи и новите елементи относно емайловото покритие и външният вид.

Съгласуващ възложител:		Върховен Административен Съд		Строеж	
"ПЛОТ - АРХ" ЕООД София, plot.arch@gmail.com		Съгласували специалности СК инж. Р. Балева		Надстройка на метален паркет с ръкохватка от масивна дървесина	
Проектант арх. Диан Димов		Този чертеж е наша собственост и не може да бъде размножаван без наше съгласие.		Местонахождение Вътрешно стълбище на Върховен Административен Съд - бул. "Ал. Стамболийски" 18, гр. София	
				Чертеж 4/4	
				Снимки	
				Част: Арх. Фаз: Арх. замяне М1:1 06.2019г.	